

## Oferta sprzedaży numer: WA8/00702/A/2009

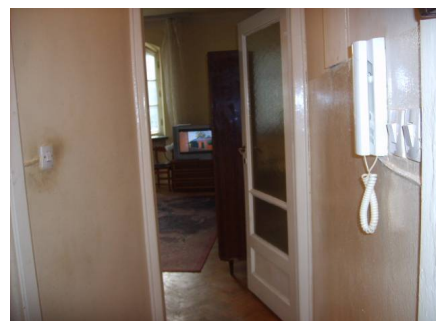
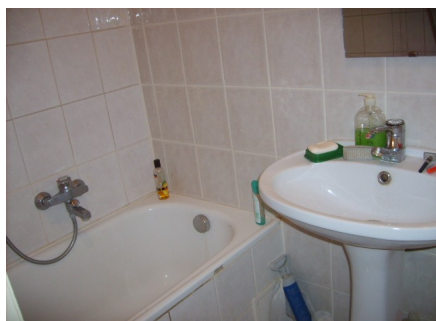
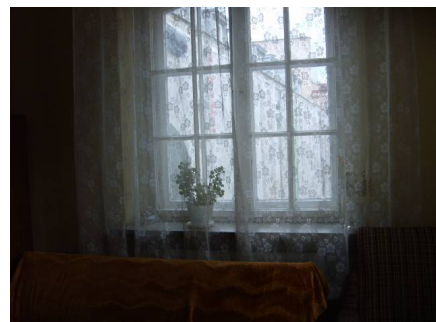
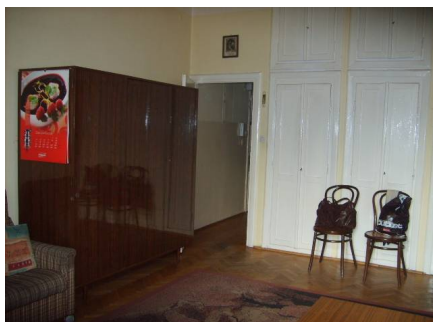
cena: **452000** PLN

### opis

cena za m <sup>2</sup> :	13696.97 PLN/m <sup>2</sup>
miejsowość:	WARSZAWA
rejon:	---
dzielnica:	ŚRÓDMIEŚCIE
ulica:	NOWY ŚWIAT
powierzchnia całkowita:	33 m <sup>2</sup>
rodzaj zabudowy:	1 pokojowe
rok budowy:	1948
ilość pom.:	1
ilość kondygnacji:	3
piętro lokalu:	2

MIESZKANIE 1 pokojowe W KAMIENICY ODRESTAUROWANEJ W 1948 roku, będącej oficyną PAŁACU SANGUSZKÓW; 2 PIĘTRO W 3-PIĘTROWYM BUDYNKU; wejście od Wareckiej, cicho. Na podłodze parkiet drobny jesionowy do wycyklinowania; ściany do odświeżenia; kuchnia mała, z prześwitem; glazura, terakota w łazience, nowa armatura i biały montaż. Wysokość mieszkania ponad 3 m. Wymienione wszystkie instalacje; co, wod.kan, elektryczna i gazowa. Okna od zachodu, wychodzą na ogród - cicho. licencja 6622 Kontakt: telefon: +48 698-898-447 Licencja: 6622

## zdjęcia



## zdjęcia

